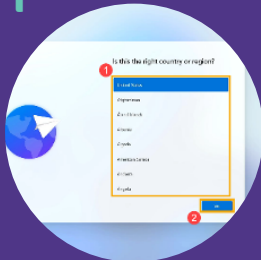


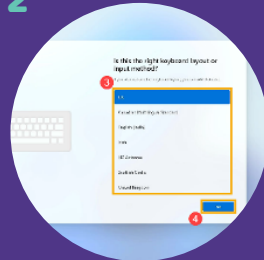
Windows 11-besturingssysteem installeren

Stap 1



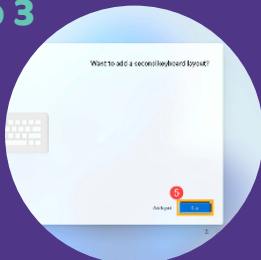
Selecteer uw regio of land^① en klik vervolgens op [Ja]^②.

Stap 2



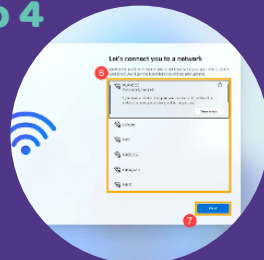
Selecteer uw toetsenbordindeling of invoermethode^③ en klik vervolgens op [Ja]^④.

Stap 3



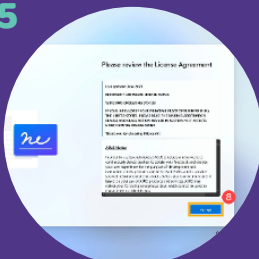
Selecteer 'Layout toevoegen' als u een tweede toetsenbordindeling wilt toevoegen. Selecteer anders [Overslaan]^⑤.

Stap 4



Selecteer een netwerk waarmee u verbinding wilt maken^⑥. Zodra u bent verbonden, klikt u op [Volgende]^⑦.

Stap 5



Bekijk de Licentieovereenkomst. Klik op [Accepteren]^⑧ om door te gaan naar de volgende stap.

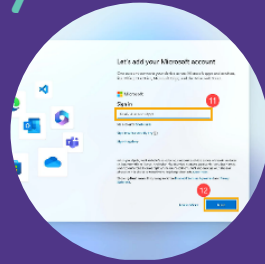
Let op: als u een draadloos netwerk gebruikt, zorg er dan voor dat u verbonden bent met Wi-Fi met het sterkste signaal om mogelijke problemen met systeeminstellingen en updatefouten te voorkomen.

Stap 6



Voer uw gewenste apparaat naam⁹ in en klik vervolgens op [Volgende]¹⁰.

Stap 7



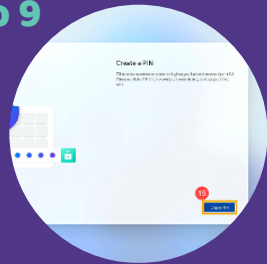
Voer uw Microsoft-account¹¹ in en klik op [Volgende]¹².
Let op: als u nog geen Microsoft-account heeft, kunt u een nieuwe maken en klikt u op 'Een aanmaken'.

Stap 8



Voer uw Microsoft-accountwachtwoord¹³ in en klik vervolgens op [Aanmelden]¹⁴.

Stap 9



Maak een Windows Hello-pincode om u snel en veilig aan te melden. Klik op [PIN aanmaken]¹⁵.

Stap 10



Voer een pincode in die u wilt gebruiken¹⁶ en klik vervolgens op [OK]¹⁷.

Stap 11



Privacyinstellingen. Kies de privacyinstellingen waartoe u Microsoft toegang geeft en klik vervolgens op [Volgende]¹⁸ en klik op [Accepteren]¹⁹.